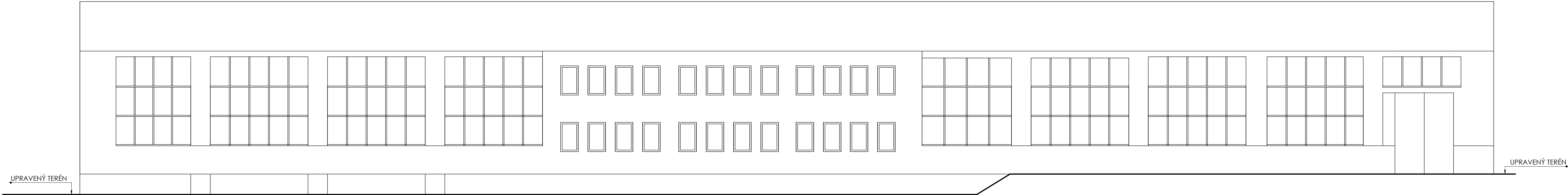
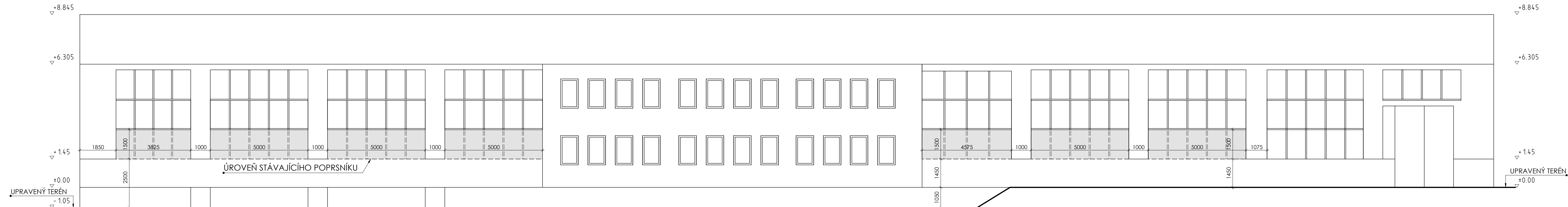


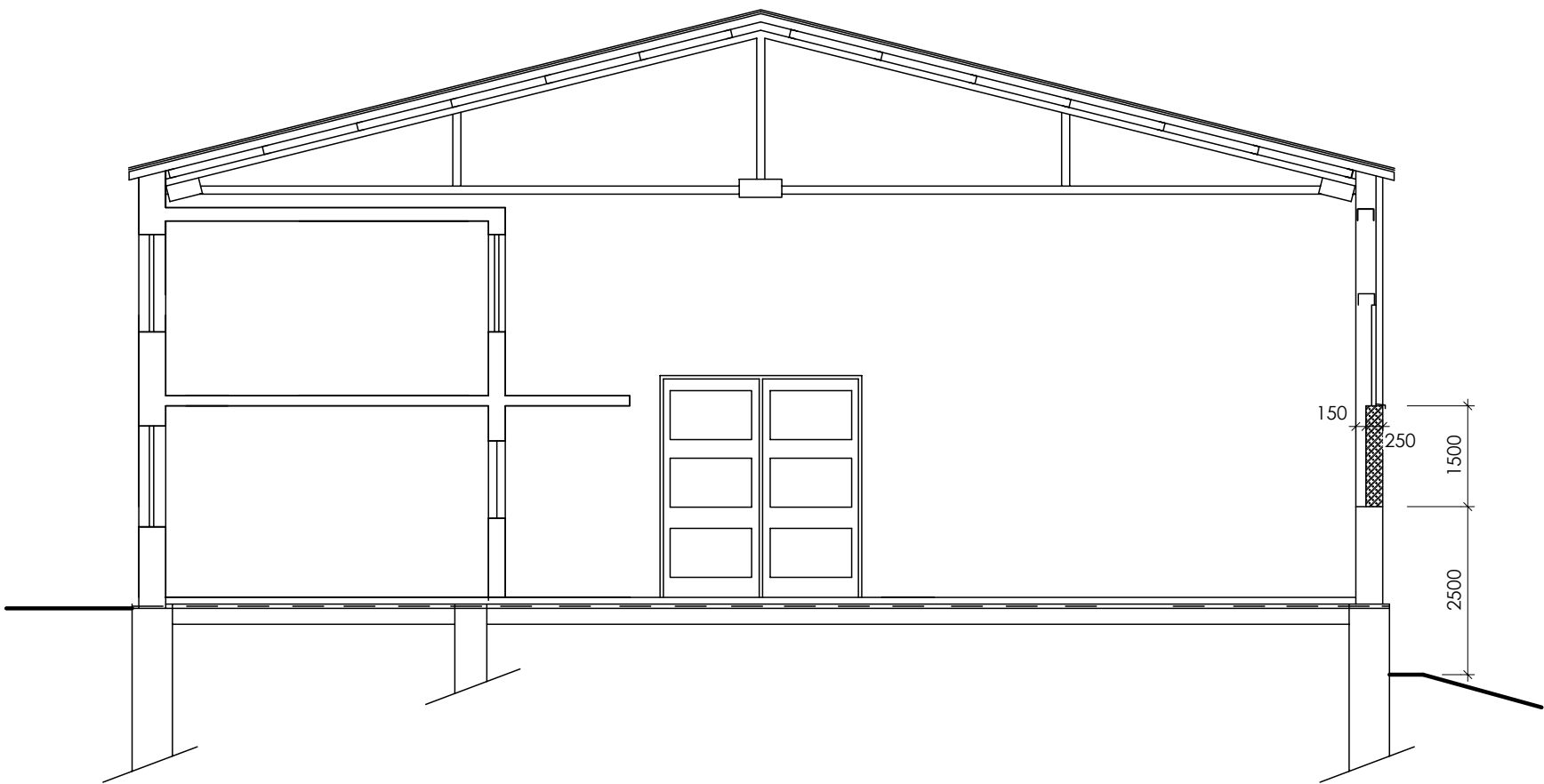
STÁVAJÍCÍ STAV - VÝCHODNÍ POHLED



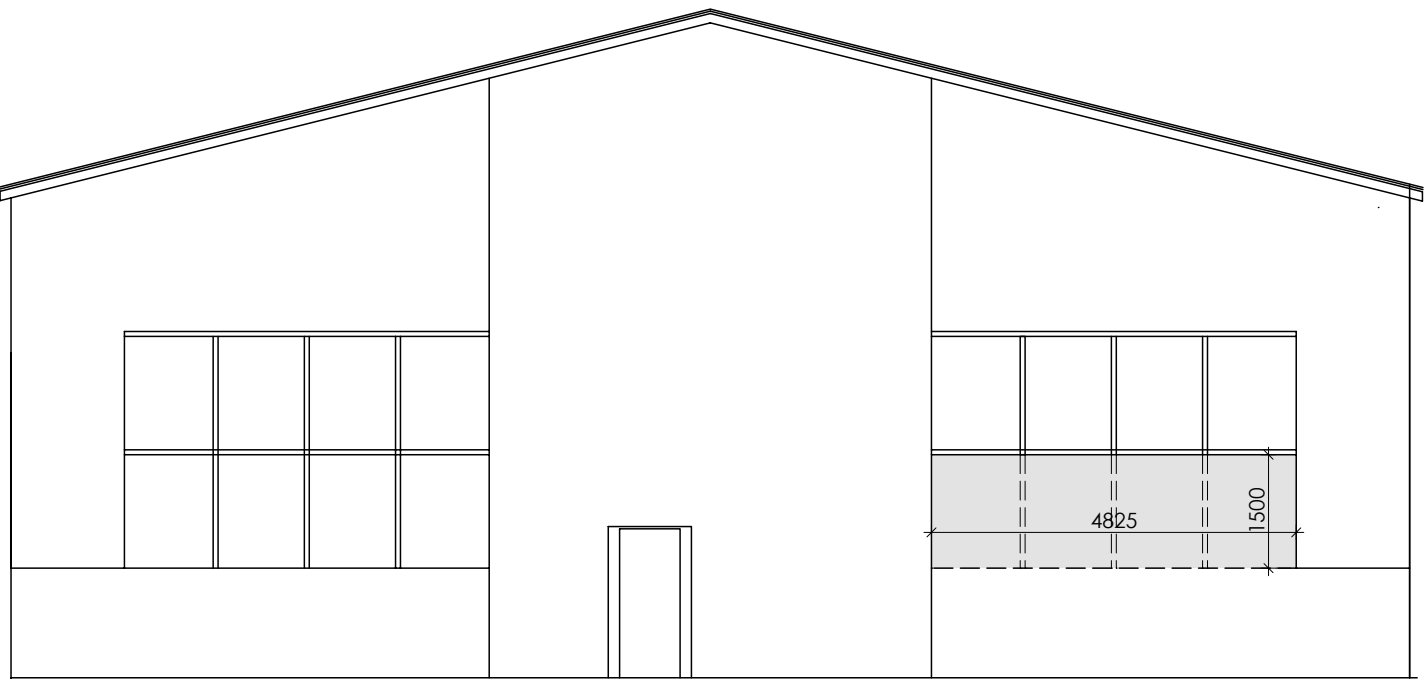
NAVRHOVANÝ STAV - VÝCHODNÍ POHLED



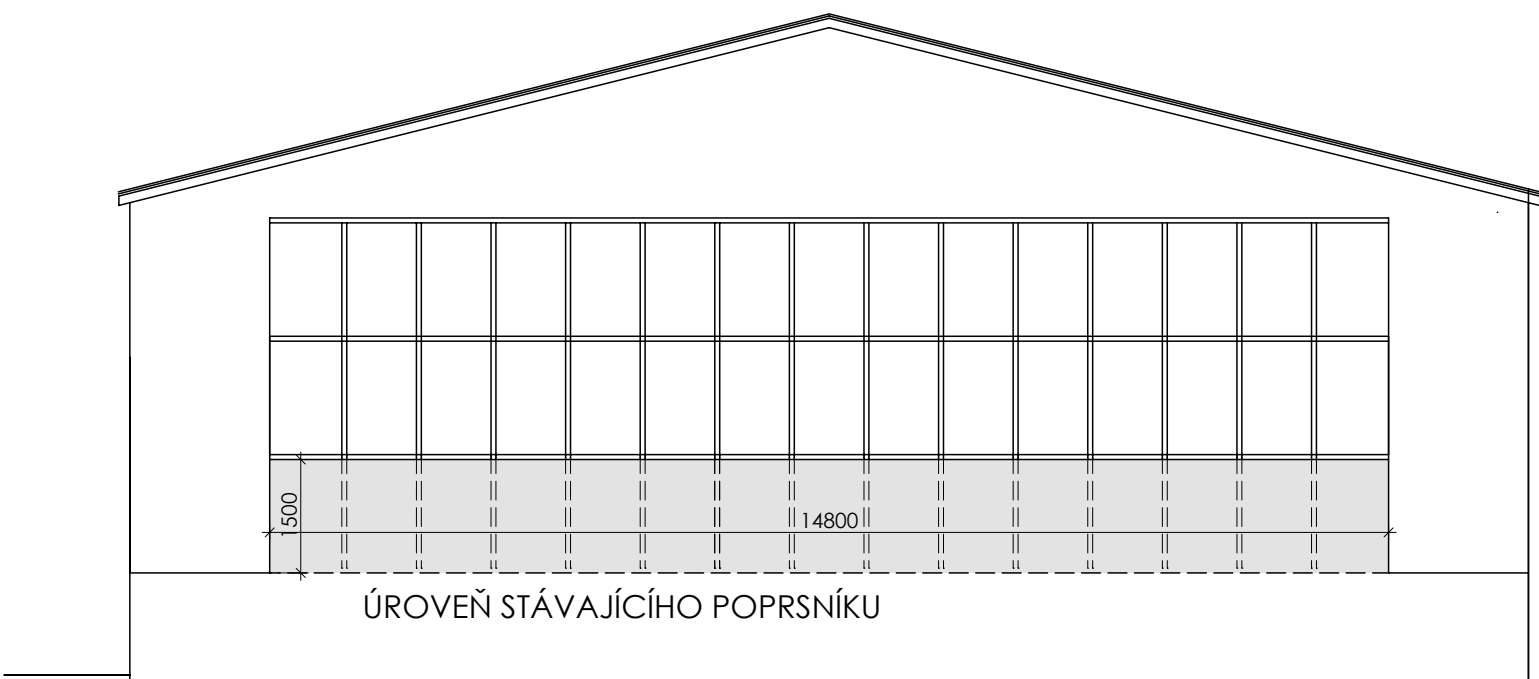
NOVÝ STAV - ŘEZ A - A



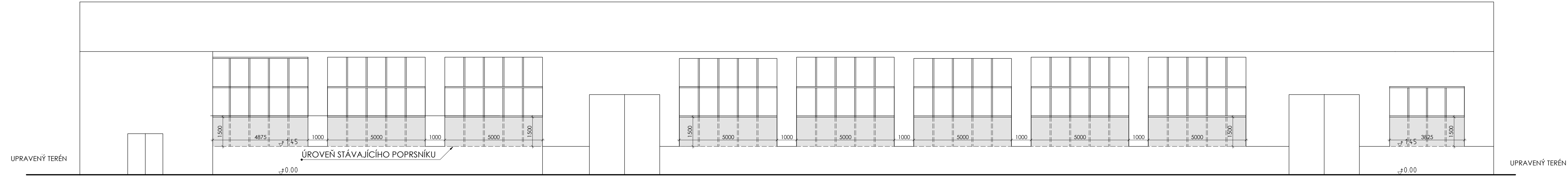
NOVÝ STAV - SEVERNÍ POHLED




NOVÝ STAV - JIŽNÍ POHLED



NAVRHOVANÝ STAV - ZÁPADNÍ POHLED



STAVBYŠENÍ		VYPRACOVAL:	
 REAL-INVESTA spol. s r. o. M. ALŠE 210/17 43401 MČST tel./fax: 417 638 998 (projekce: 417 638 999) e-mail: jsvitavsky@real-investa.cz IČO: 48288802		Ing. Jan Svítavský	
		ZODPOVĚDNÝ PROJEKTANT:	
		Ing. Jan Svítavský	
NÁZEV ZAKÁZKY:		STUPEŇ:	
VÉZNICE BĚLUŠICE - STAVEBNÍ ÚPRAVY		DSP	
OPLAŠTĚNÍ OBJ. Č. 30 A 31		Č. ZAKÁZKY:	
ČR Vězeňská služba české republiky, Soudní 1472/1a Pha 4		20/12	
VÝKRES:		NČÍSLO:	
HALA 30 - POHLEDY , ŘEZ		06/2012	
		1 : 100	
		F 1.3	